

Deus revela a Arca de Noé a Ron Wyatt

Os Mistérios de Deus  
Estudo Bíblico

## Estudo 38

Deus revela Seus  
Mistérios através  
de Ron Wyatt:

A Arca

de

Noé

Esta publicação não é para ser vendida ou negociada de forma alguma.  
- Ela é inteiramente grátis -

## História da Arca de Noé

A Houve um tempo na história do homem onde havia muita violência na terra. Na realidade sempre tivemos violência. Violência está com o ser humano desde o tempo que Deus criou o homem.

Observe na Bíblia quando Deus criou Adão e Eva. Logo no início, o homem tem decidido viver e tomar suas próprias decisões. Bem no início vemos Adão e Eva desobedecendo os mandamentos e as palavras de Deus. É claro quando isso acontece, poderemos afirmar com toda certeza que alguma coisa má está preste a acontecer. E assim foi.

Logo nos filhos de Adão e Eva, vemos que um irmão matou o outro por causa de ciúme, *“E falou Caim com o seu irmão Abel; e sucedeu que, estando eles no campo, se levantou Caim contra o seu irmão Abel, e o matou”, Gênesis 4:8.*

A violência cresceu na terra até a um ponto onde Deus teve de destruir todos na terra. Isso aconteceu da mesma maneira como no estudo que tivemos em Sodoma e Gomorra. Há um ponto que a transgressão contra Deus e tão grande, onde a violência e maldade é tanto que não há necessidade do homem viver. Jamais entrarão na família de Deus e está é a única coisa do porque o homem foi criado.

Então Deus disse, *“viu o Senhor que a maldade do homem se multiplicara sobre a terra e que toda a imaginação dos pensamentos de seu coração era só má continuamente. Então arrependeu-se o Senhor de haver feito o homem sobre a terra e pesou-lhe em seu coração. E disse o Senhor: Destruirei o homem que criei de sobre a face da terra, desde o homem até ao animal, até ao réptil, e até à ave dos céus; porque me arrependo de os haver feito”, Gênesis 6:5-7.*

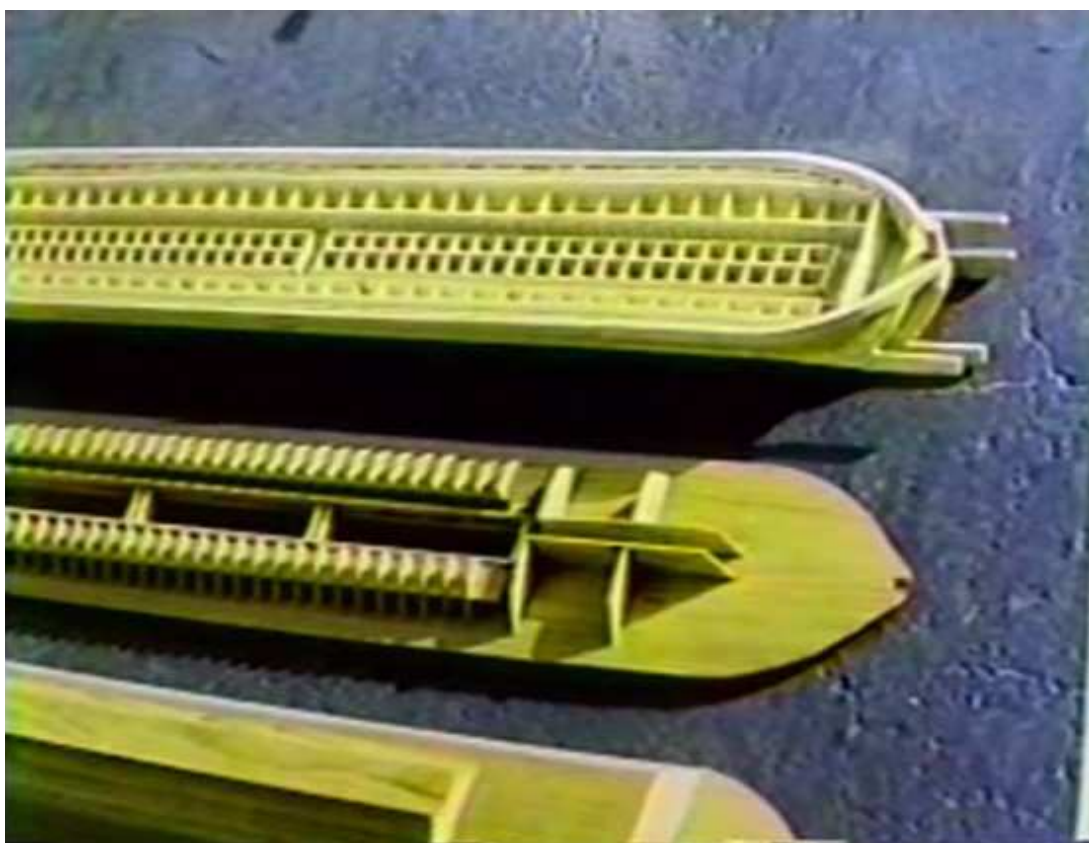
Mas a um homem, lhe foi achado justiça. Um homem chamado Noé, *“Noé, porém, achou graça aos olhos do Senhor”, Gênesis 6:8.*

## Deus revela a Arca de Noé a Ron Wyatt

A história de Noé é conhecida por diversas cultura e países. Deus disse para Noé construir uma Arca, *“Depois disse o SENHOR a Noé: Entra tu e toda a tua casa na arca, porque tenho visto que és justo diante de mim nesta geração”, Gênesis 7:1.*

É bem possível que Noé e seus ajudantes demoraram 100 anos para construir a Arca. Note que ele tinha 500 anos (*Gên 5:32*) e quando o dilúvio veio (*Gên 7:6*), ele estava com 600 anos.

O comprimento da Arca foi claramente especificado por Deus, *“E desta maneira a farás: De trezentos côvados o comprimento da arca, e de cinquenta côvados a sua largura, e de trinta côvados a sua altura”, Gênesis 6:15.*



Depois dos vários anos de pesquisa, Ron criou a Arca e hoje, assim como outros objectos de arqueologia, eles se encontram no seu museu localizado na

cidade de Cornersville, Tennessee, Estados Unidos. Os trabalhos de pesquisa de Ron está sobre o nome em Inglês de: *Wyatt Archaeological Research*, or simplesmente *WAR*.



### As Primeiras descobertas da Arca

Em 1959, um capitão da aeronáutica da turquia fotografou uma imagem que tinha uma imagem de um barco. Esta foto foi mostrada na revista *Life Magazine* em 1960. Ron Wyatt viu essa foto quando ainda era novo e isso o despertou a ir ver esse objeto quando ele tivesse uma oportunidade. Essa oportunidade apareceu muitos anos mais tarde. O descobrimento da Arca aconteceu logo na primeira viagem que ele fez ao local.



Depois de muitos anos de viagem ao local e depois de vários exames científicos feitos por Ron e outros profissionais, a Turquia declarou o local como sendo a

Deus revela a Arca de Noé a Ron Wyatt

Arca de Noé.

Em 1985, Ron fez sua primeira viagem para ver a Arca



Dependendo da época, a Arca mostra imagens diferentes. Note algumas outras fotos ...

## Estudo 38



Podemos ver a imagem da Arca usando as coordenadas no Google Earth  
([39°26'28.22"N, 44°14'6.28"E](#)).



## Deus revela a Arca de Noé a Ron Wyatt



### Várias pesquisas confirmam que é a Arca de Noé

Ron, junto com os especialistas e governo da Tuquia fizeram várias exames de laboratórios e de radares para saberem e confirmarem que este barco é a Arca de Noé. Ouve mais de 10 anos de estudos e pesquisas na Arca. Fizeram muitos tipos de exames.



## Estudo 38

A Arca foi medida em detalhes com radares e detectores de metais. Um grande número de metais foi detectado e achado na Arca.



A Arca é claro não poderia ter sobrevivido senão por coberturas de rochas e isso aconteceu.

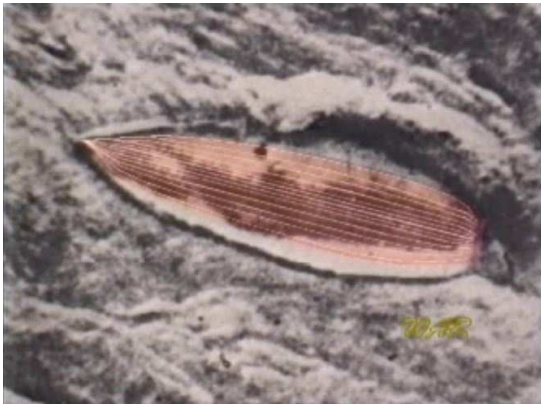


Ron acredita que lava do vulcão e chuvas de barro petrificaram as madeiras da Arca. Exames de laboratórios tem mostrado que a composição da Arca e madeira petrificada.



Essa madeira (mostrada na foto) Ron recebeu do governo da Turquia como presente e hoje se encontra em seu museu.

# Deus revela a Arca de Noé a Ron Wyatt



Radars foram usados para saber de todas as substâncias que estão debaixo da terra. Esse radar se passava por cima da terra e andando a pessoa ia cobrindo todo o terreno enquanto na máquina se mostravam linhas de

substâncias achadas debaixo da terra.



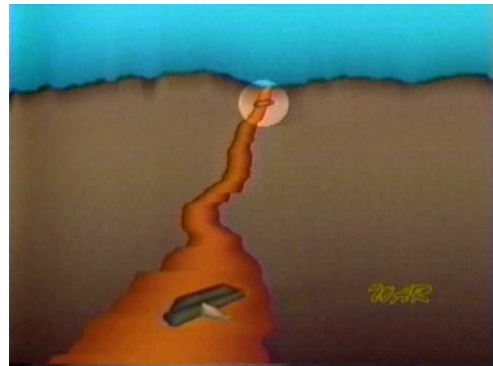
## Estudo 38

O radar mostrou precisamente o que estava debaixo da terra juntamente com medidas de altura e dimensão. As linhas na foto mostram ligas de madeira separando os compartimentos



### Como a Arca foi para no meio da montanha?

Ron acredita que com a lava do vulcão levou a Arca até que ela foi parada quando ela atingiu uma rocha e ficou presa. Muito pelo contrário que o povo pensa, a lava não queima tudo que encontra. Mas, estudo sobre a lava está além deste estudos mas há fatos registrados que a lava passou por campos e fazendas e até casas sem queimar nada.



### As medidas da Arca

Na Bíblia, vemos exatamente qual seria a medida da Arca; observe, *“E desta maneira a farás: De trezentos côvados o comprimento da arca, e de cinqüenta côvados a sua largura, e de trinta côvados a sua altura”, Gênesis 6:15.*

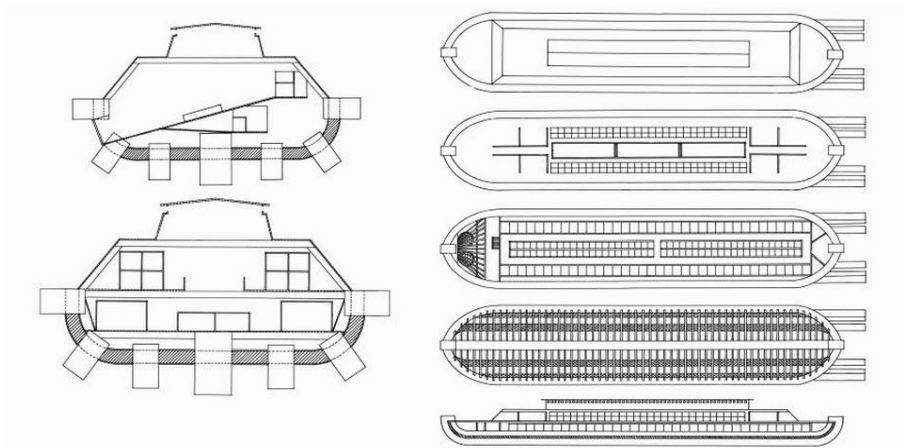
## Deus revela a Arca de Noé a Ron Wyatt

Moisés que foi criado pelos egípcios conhecia as medidas como sendo, 1 cubico (ou côvado) tem 20,62 inches. Então fazendo os cálculos:

**Comprimento:** 20,62 inches x 300 côvados = 6180 inches ou 156,97 metros.

**Largura:** 20,62 inches x 50 côvados = 1031 inches ou 26,19 metros.

**Altura:** 20,62 x 30 = 618,60 inches ou 15,71 metros.



*Uma ilustração  
por Tim Mitchell  
da pesquisa  
arqueológica por  
Ron Wyatt*

Como vemos o barco tem que ter a medida do jeito que Deus falou. Quando Ron mediu o barco, as medidas foram precisas... 157 de comprimento por 26 de largura e 16 metros de altura: 157 x 26 x 16.



Quando vemos a Arca, vemos entretanto que ela foi partida ou quebrou no meio. É claro, pelos seus 4,500 anos, a estrutura do meio cedeu e caiu; daí a razão do porque o meio se mostra elevado...





### Onde foi achada a Arca?

Mas porque a Arca nunca foi achada antes? Muito simples, as pessoas procuravam no lugar errado. As pessoas estavam procurando na montanha mais alta de Ararate. Entretanto, a Bíblia nos diz que a Arca não estava no monte mais alto de Ararate mas sim, “*nos montes de Ararate*”, ou seja plural. São muitas montanhas que compõem Ararate. Aí está a razão do porque de todas as pessoas que fizeram tantas viagens até Ararate, eles não conseguiram achar a Arca. Olhe a distância da Arca até o ponto mais alto de uma montanha de Ararate que se cobre com gelo.



### Onde morou Noé e Sua família?

É possível sabermos onde morou Noé e sua família depois que eles saíram da Arca? Eles tinham de ter morado em algum lugar, mas a onde?

Deus tem mostrado a Ron a onde Noé e sua família moraram. Uma vez que Ron e seus filhos estavam dirigindo ao redor da região chamada Valei dos Oito, e depois de orarem e pedir a Deus para ajudarem a achar a Arca, o táxi sem razão alguma parou em três em lugares diferentes. Em cada paradas Ron e seus filhos marcaram os lugares com pedras para que mais tarde eles poderiam voltar nesses pontos de parada.



E assim foi. Não muito longe dessas paradas, perto das montanhas, eles descobriram a casa de Noé numa vila chamada Valei dos Oito.

## Deus revela a Arca de Noé a Ron Wyatt

No outro dia, e pegando outro táxi, Ron e seus filhos voltaram ao primeiro lugar de onde marcaram com pedras. Não longe de lá perceberam uma rocha enorme com um buraco nela. O motorista vendo que eles estavam surpresos em ver a rocha, os levou ao lugar onde os mesmos tipos de pedras se encontravam. Este lugar se chama, até hoje, de o Valei dos Oito (Noé, esposa, 3 filhos e 3 filhas).



Nesta região há várias pedras do mesmo modelo. Essas pedras são altas e pesadas como podemos ver nessas fotos...



Ron acredita que essas pedras eram usadas como âncoras da Arca. E quando eles estavam chegando ao raso, eles cortaram o cordão das pedras que caíram nestas regiões. Estes tipos de pedras dependuradas na Arca, dava a Arca equilíbrio nas águas. Elas serviam também para apontar a Arca em direção a

onda.

No Valei dos Oito, estas pedras são achadas facilmente.



Estudo 38



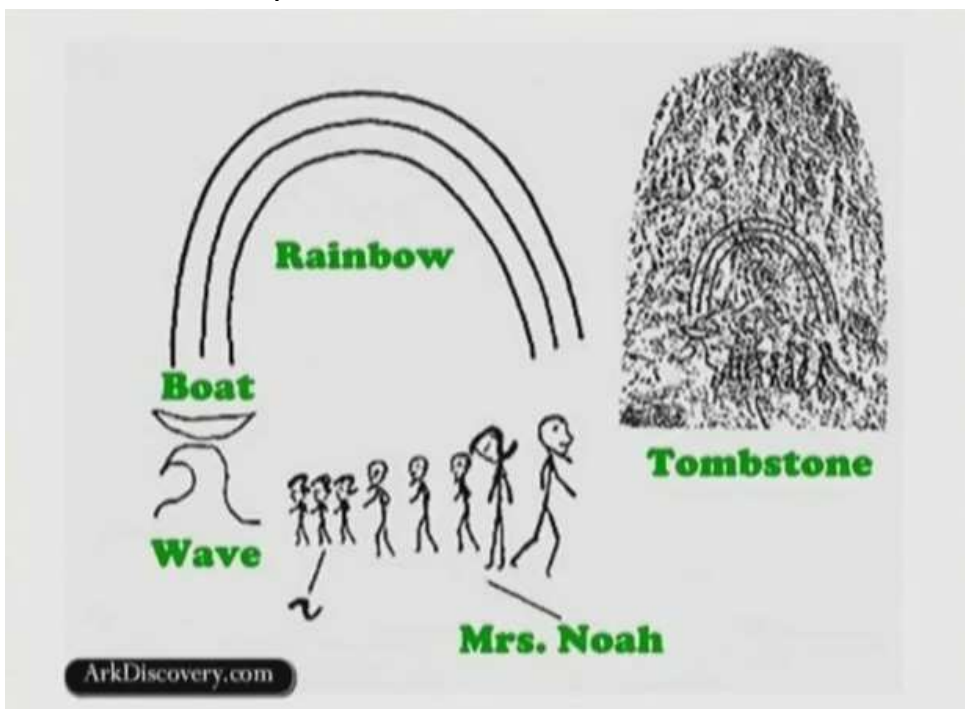
## Deus revela a Arca de Noé a Ron Wyatt

No segundo dia, foram para a segunda parada, e andando perpendicular a rodovia, chegaram a uma casa que tinha muitas cercas de pedras que estendia por quilômetros.

Nesta casa com paredes de pedras, havia também duas tábuas de sepultura logo na frente da casa.



Nestas duas tábuas, uma caída e a outra ainda em pé, há desenhos esculpidos nelas. Na caída, a mulher que caminhava tinha seus olhos fechados. E a outra \*que está em pé) os olhos do homem da frente estão fechados. A conclusão é que a senhora Noé morreu primeiro do que Noé. Nessa tábua de sepultura mostrada pela foto, vemos a sra. Noé com os olhos fechados.



## Estudo 38

Há milhares de pedras formando quilômetros de cercas ao redor da casa. Isso faz sentido pois a Bíblia diz que Noé se tornou um lavrador, *“E começou Noé a ser lavrador da terra, e plantou uma vinha”, Gênesis 9:20*. A wikipedia explica o que a palavra “lavrador” significa, *“O termo fazendeiro lavrador se aplica ao proprietário de terras rurais onde, normalmente, é praticada a agricultura, a pecuária ou ambos”*. Pecuária é atividade que envolve a criação de gado. E daí a razão de longas cercas ao redor de sua casa servindo como curau.



Deus revela a Arca de Noé a Ron Wyatt

Na foto vemos Ron na casa de Noé olhando ao Valei dos Oito.



Outra foto da casa de Noé. Hoje em dia a formação das pedras estão destruídas por causa dos habitantes do lugar procurando tesouros.



## Estudo 38

Em uma das viagens do Ron, uma pessoa que estava com ele, começou a procurar a sepultura da Sra. Noé. Ele sabia através de exames de radares que ouro e pedras foram detectados na sepultura. Pagando \$400 dólares as pessoas locais, eles escavam a sepultura dela. Lá encontraram uma coroa de ouro puro além de pedras preciosas. Ela também tinha um cinturão de ouro puro maciço e outras pedras preciosíssimas. Este homem roubou e vendeu no mercado negro em Istambul, Turquia por 70 milhões de dólares.



Calcularam o tamanho da Sra. Noé como tendo quase 4 metros de altura. Veja a extensão da sepultura em relação ao homem passando.

Deus revela a Arca de Noé a Ron Wyatt

O Altar de Noé (39°38'4.49"N, 43°59'12.44"E)



Olhando dentro da casa de Noé em direção a montanha, vemos um altar de pedra perfeitamente localizado e perto da casa dele.





Parece que essas pedras pesadas foram calculadamente colocada estrategicamente lá. Havia muito lugar para pessoas sentar atrás do sacrifício do altar, *“E edificou Noé um altar ao Senhor; e tomou de todo o animal limpo e de toda a ave limpa, e ofereceu holocausto sobre o altar”, Gênesis 8:20.* O altar tem a medida de 4 X 4 x 4 metros.

Ron até esse ponto tem achado as âncoras de pedra da Arca, a casa e altar de Noé mas ainda não tinha localizado a Arca.

No último dia na Turquia, Ron deixou os filhos dele no hotel lendo, alugou um táxi e dessa vez dirigiu em direção contrária de onde eles tinham ido antes.

**Mas a onde está a Arca?**



Foi nessa tarde que Ron pegou o táxi e foi para o terceiro local onde eles tinham marcado com pedras.

O táxi foi o máximo que pode e Ron decidiu sair do carro e andar um pouco. E foi bem aí, que andando e procurando ele viu a Arca.

Essa foi a primeira vez que Ron viu a Arca e decidiu voltar na primeira oportunidade que tivesse para estudá-la. Nisso ele fez por mais de 10 anos, pesquisando até mesmo como o governo da Turquia que declarou o lugar como parque nacional e até construíram um lugar para os visitantes.



## Como chegar no Valei dos Oito

No caminho para chegar no Valei dos Oito, tem uma pequena cidade chamada Dogubayazit com 50 mil habitantes. O Valei dos Oito fica logo do outro lado da montanha.



Passando pela cidade, e entrando por um caminho de terra, se chega no Valei dos



Oito ou Lugar dos Oito. Os que moram lá não sabem de onde veio esse nome. Outro nome do lugar é Saliksuyu para os estrangeiros e Kazan para os habitantes locais.

Aqui se acham as âncoras de pedras. A vila tem muito destas âncoras de pedras. Aqui morou os filhos de Noé e Noé. Noé morou mais perto da montanha e lá também construiu um altar para Deus.

Há várias arqueologias que mostram que Noé e seus filhos moraram neste lugar. Se podem achar em pedras, murais, etc.

Chegando na Vila dos Oito...



Deus revela a Arca de Noé a Ron Wyatt





As pedras têm 8 cruzeiros que talvez foram inscritas por pessoas que sabiam que elas eram da Arca de Noé.

Algumas âncoras de pedras que foram subterradas, não apresentam essas cruzeiros. Isso é uma indicação que pessoas de muita antiguidade sabiam que elas pertenciam a Arca de Noé e assim escultaram nelas. Note umas rochas que até mostram a Torre de Babel.



A pessoa que escultou a Torre de Babel provavelmente a tenha visto.

## O Mapa da Região

A distância entre a Arca de Noé até a casa de Noé é de aproximadamente 30 quilômetros (veja o mapa). Noé e sua família andaram essa distância para o lugar hoje conhecido como o Valei dos Oito.



O Valei dos Oito onde se acham as âncoras de pedra juntamente com a casa de Noé e o Altar de Noé é, sem dúvida, bastante magnífico em beleza.

